



DONNEZ UN SENS À VOTRE SIGNALISATION

SIGNALISATION

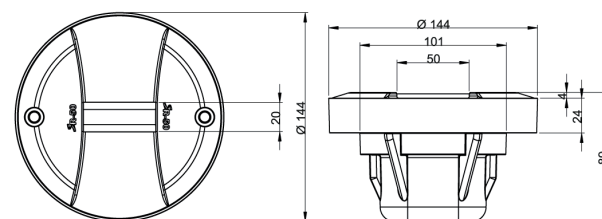
ELGA-FLAT



CLOU DE MARQUAGE À 2 FENÊTRES LED, EN ACIER INOXYDABLE

CARACTÉRISTIQUES PRINCIPALES

- Construction robuste appropriée pour n'importe quelles conditions
- Résistant au chasse-neige
- Clou de route ultra lumineux avec LEDs haute puissance
- Jusqu'à 8 puissantes LEDs avec lentille interne, fournissant une forte intensité lumineuse
- Un régulateur de température permet d'augmenter la durée de vie des LEDs
- Brillance élevée de jour comme de nuit
- Possibilité d'intégrer un dispositif pour contrôler le trafic
- Approprié pour les routes, tunnels, parkings et aéroports
- Protocole de communication sur demande
- Système câblé pour l'énergie solaire ou électrique
- Nécessite peu d'entretien
- Possibilité de rotation après l'installation
- Seulement 4mm plus haut que la surface de la route
- Mode opératoire : Fixe, clignotant, séquentiel



Dimensions: mm

SPÉCIFICATIONS

Électriques :

Alimentation électrique : 12 V DC ou 24V DC

Consommation de courant : 350mA

Optique :

Nombre de LEDs : Jusqu'à 8 POWER LEDs

Couleurs de LEDs : Ambré, Rouge, Blanc, Bleu, Vert

Configuration de LEDs : lumière unidirectionnel ou bidirectionnel, possibilité d'utiliser différentes couleurs de LED sur chaque côté

Mécanique :

Dimensions : Ø 144mm x 89mm

Hauteur de la lentille : 4mm

Profondeur d'installation minimum : 95mm

Matière de la partie basique : Aluminium

Matière supérieur : A inoxydable

Résistance mécanique : 160 tonnes

Indice de protection : IP68 et IK10



[Je désire prendre rendez-vous](#) · [Consultez notre catalogue online](#)